

# السلام عليكم

## مقدمة

\*بداية يجب ان اشكر (دكتور جمال) على ما قدمه لنا من استراتيجيات اكثر من رائعة وقد استفاد منها كثير من الناس وهي استراتيجية (خبرتي).

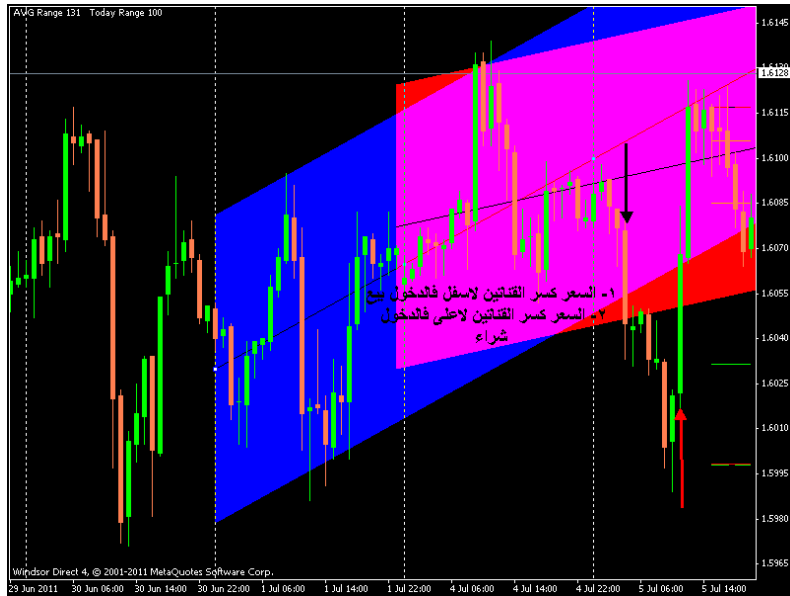
\*ثانيا سوف احاول على قد ما اقدر ان يكون كلامي مختصر وان يكون بشارات وليست كثيرة ايضا حتى اقدر اوصل المعلومة ببساطة وسهولة وبوضوح.

\*سوف اشرح افضل واسواء والحالات الشاذة للقنوات وسلوك الاستيكت.

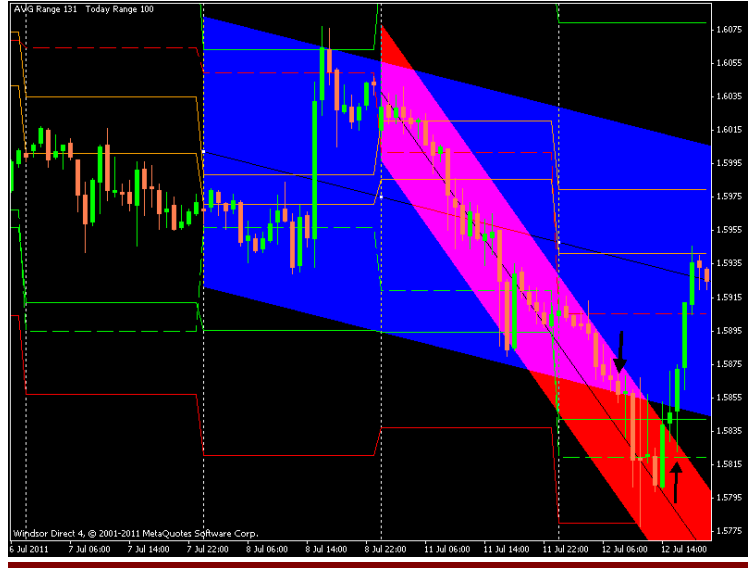
\* افضل حالات الاختراق عن الارتداد لذلك سوف تلاحظون معظم الحالات هي اختراقات وسوف اتطرق بشارات ارتدادات كلما امكن.

## افضل حالات القنوات

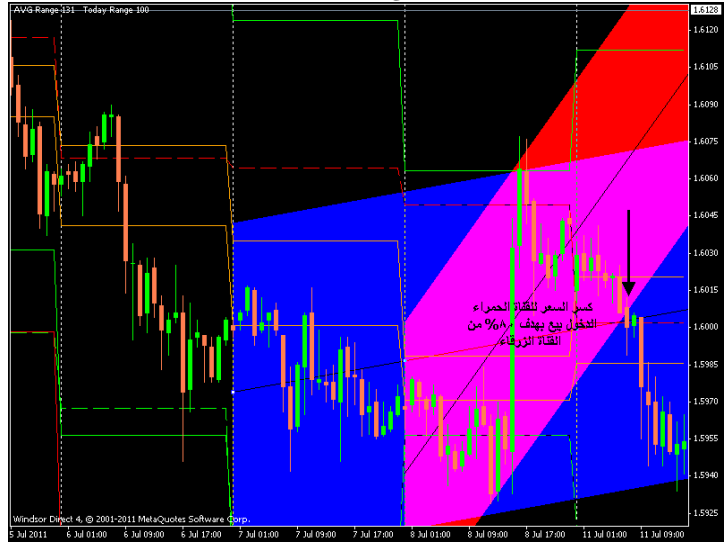
١ - كسر السعر لقناتين لاسفل فالدخول بيع ثم كسر السعر لقناتين للداخل فالدخول شراء ولا ننسي وجود سلوك سعري



٢ - كسر السعر القناة الزرقاء والدخول في القناة الحمراء فيتم الدخول مع اتجاه الكسر ثم كسر السعر للقناتين وهو من افضل الحالات في رأيي فيتم الدخول في اتجاه الكسر كما اننا لا ننسي وجود سلوك سعري دال على ذلك



٣- عندما تكون القناة الحمراء داخل الزرقاء واتجاهها لاهلى والقناتين عريضتان فان السعر عندما يكسر القناة الحمراء لاسفل ويكون بداخل الزرقاء فيتم الدخول بيع بهدف ٨٠% من مسافة الزرقاء والعكس فى الشراء.

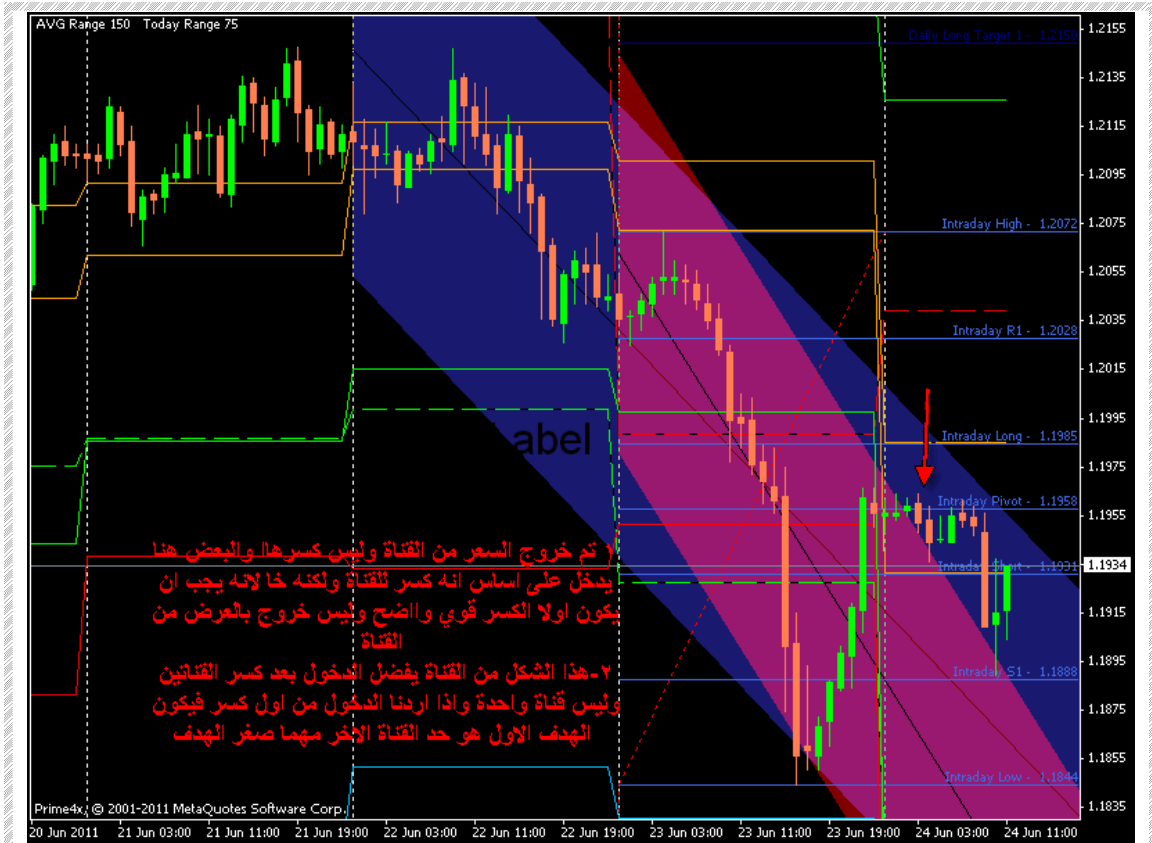


٤- اذا كانت القناتين متطابقتين وفى اتجاه هبوط وتم كسر القناتين لاهلى فيتم الدخول مباشرة شراء لانه يعتبر كسر قوي فتم كسر قناتين والعكس فى البيع وعادة يتم العمل على شكل هذه القنوات مع الارتدادات او الكسر فى عكس اتجاه القناتين مثل الحالة هذه فالقناتين اتجاها لاسفل والكسر لاهلى. **الشارات الموضح شارث دكتور جمال ممدوح**



## اسوا حالات القنوات

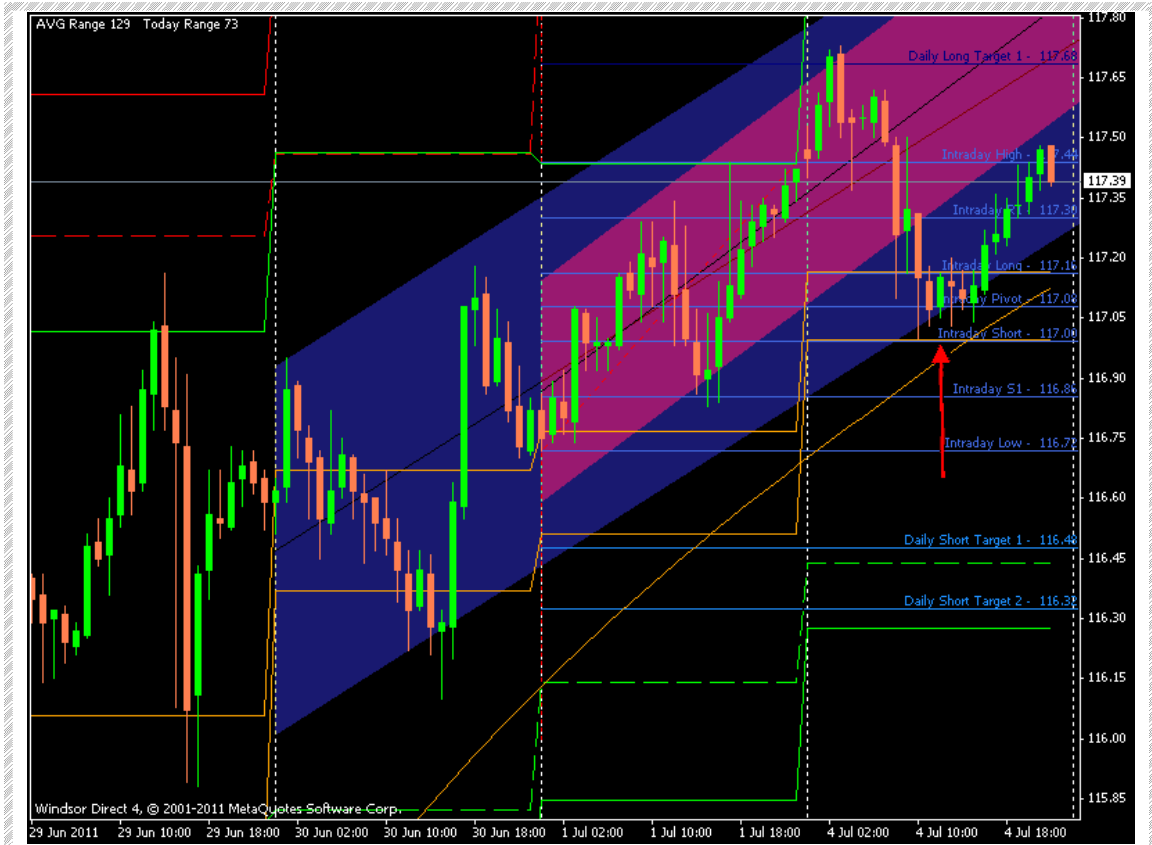
- ١- تم خروج السعر من القناة وليس كسرهما والبعض هنا يدخل على اساس انه كسر للقناة ولكنه خا لانه يجب ان يكون اولا الكسر قوي والضح وليس خروج بالعرض من القناة
- ٢- هذا الشكل من القناة يفضل الدخول بعد كسر القناتين وليس قناة واحدة واذا اردنا الدخول من اول كسر فيكون الهدف الاول هو حد القناة الاخر مهما صغر الهدف



تم خروج السعر من القناة وليس كسرهما والبعض هنا يدخل على اساس انه كسر للقناة ولكنه خالاه يجب ان يكون اول الكسر قوي واضح وليس خروج بالعرض من القناة

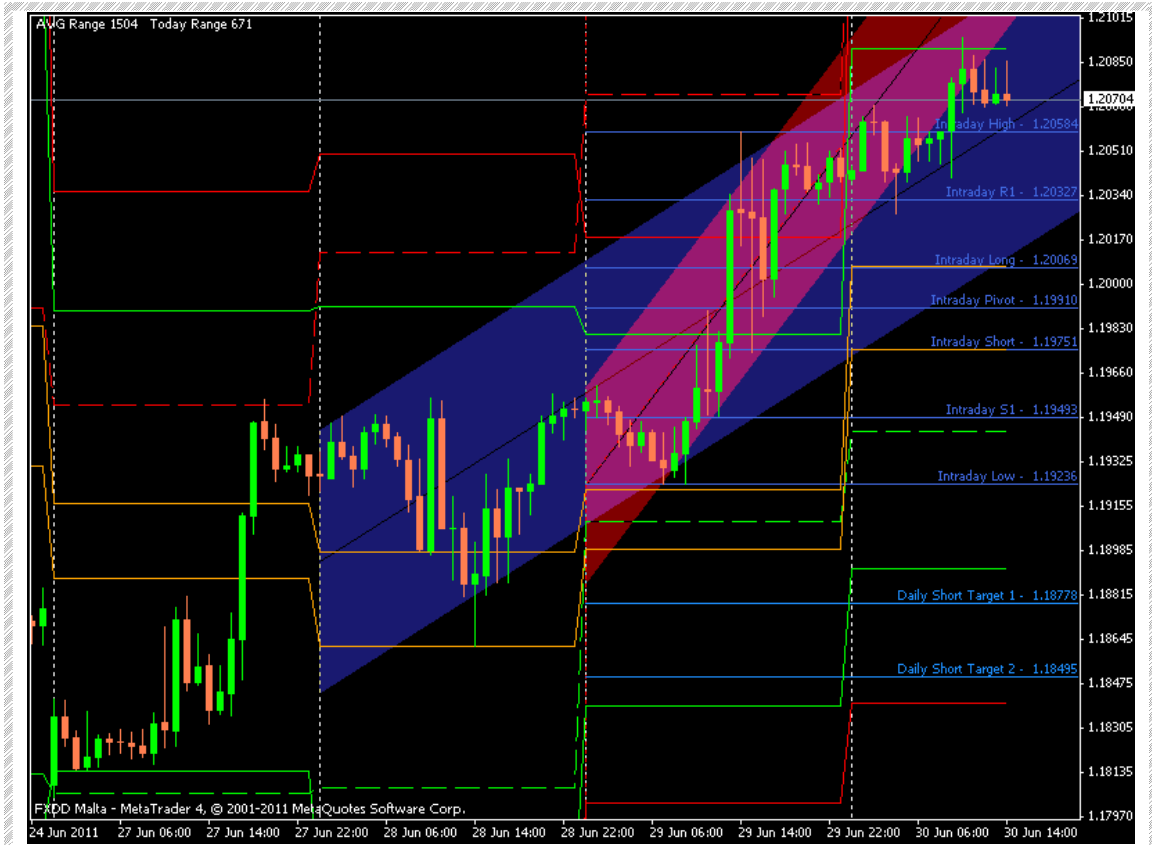
٢- هذا الشكل من القناة يفضل الدخول بعد كسر القناتين وليس قناة واحدة وإذا اردنا الدخول من اول كسر فيكون الهدف الاول هو حد القناة الآخر مهما صغر الهدف

١- هذا الشكل من القناة يفضل الدخول بعد كسر القناتين وليس قناة واحدة وإذا اردنا الدخول من اول كسر فيكون الهدف الاول هو حد القناة الآخر مهما صغر الهدف ويمكن العمل على هذا الشكل بالارتدادات عند التأكد من السعر لا يستطيع كسر القناة الثانية (الزرقاء) وانه رد منه كذا مرة مع التأكد من فريم ٤ ساعات وديلي ويكون هدفنا هو حد القناة الاولى ( الحمراء )



## الحالة الشاذة

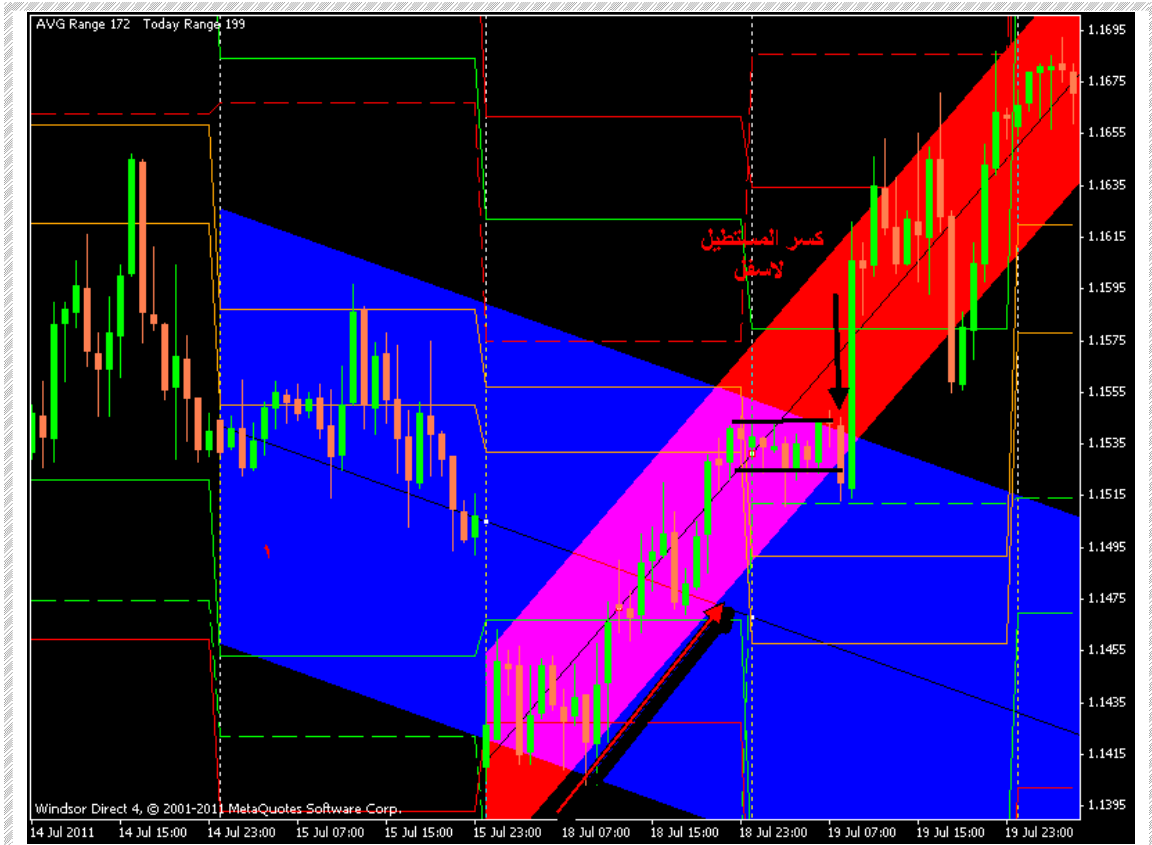
١- وهذا الشكل يفضل عدم العمل عليه وفيه تكون قناة حادة داخل القناة الاخرى وفيها يخرج السعر او يكسر القناة الاولى ثم يكمل في نفس الاتجاه الاول



## سلوك الاستيك

سلوك الاستيك وهو من اهم ما قاله الدكتور جمال وهو اول شئ بدور عليه في الشارت اول ما بصحى وهو مفيد جدا جدا جدا في تحديد الاتجاه ومعرفة ايضا الكسر الكاذب للقنوات وعادة يكون سلوك الاستيك ليكمل نفس اتجاه الترنند العام وعادة بيكون سلوك الاستيك في نهاية اليوم على الكيبل واليورو او في الفترة الاسيوية وهو ان يتحرك السعر في شكل مستطيل او مثلث ثم يكسر هذا المستطيل او المثلث لكي ياخذ عزم صعودا او هبوط ثم يذهب في الاتجاه المعاكس.

١ - وفي هذا اليوم كان لاسلوب سلوك الاستيك فائدة كبيرة فكما واضح الترنند لليوم السابق كان صاعد ثم تحرك السعر في شكل مستطيل ثم تم كسر القناة الحمراء لاسفل فسوف يدخل منا الكثيرين بيع ولكن هذا كان سلوك الاستيك فالسعر كسر المستطيل لاسفل لكي ياخذ عزم ليكمل مشواره لاعلى .



وهنا يوم اخر يوضح انقاذ سلوك الاستيكت لنا وايضا جعلنا ندخل في الاتجاه السليم لاننا عرفنا انه سلوك الاستيكت فكما موضح بالشارت فان السعر تحرك في نهاية اليوم والفترة الاسيوية في شكل مثلث وكسر القناة لاعلى وكان بعضنا سيدخل معه شراء ولكننا لاننا نعرف انه سلوك الاستيكت لانه كسر المثلث لاعلى فانتظرنا شمعة اخرى تاكد الدخول شراء او بيع فوجدنا انها هابطة ومع اتجاه الترنند العام وارتداد من الخط المتوسط للزرقاء فدخلنا معه وكان احل ربح



**اخيرا** البعض يقول دلوقتي ايه بقا اللغبطة ده مشدكتور جمال قال لما السعر يكسر القناة ندخل مع اتجاه الكسر او من الارتداد كدة سلوك الاستيك ده خلانا ندخل عكس الاتجاه . **طيب وازاي اتأكد كمان ان ده فعلا كسر حقيقي ولا كسر ستيك؟**  
**الاجابة:** للتأكد فانا عامة اول شئ بعمله لما بصحى كما قولت بدور على سلوك الاستيك واشوفه كسر فين ولو وجدته يبقا خلاص مبدخلش مع اول كسر للقناة لانني عارف ان ده سلوك استيك ولكن بانتظر الشمعة التالية واشوفها هل سوف تكون فى نفس اتجاه الكسر ولا عكس اتجاه العكس لو عكس يبقا تاكد لى ان هذا بسبب السلوك الاستيك والدخول مباشرة معاه

**انصحكم** بمتابعة موضوع **خبرتي** على هذا الرابط

<http://forum.arabictrader.com/t118467.html>

ومن يري نفسه فهم الطريقة الاساسية فى موضوع خبرتي بقوة واخذ فيها فترة تدريب على الديمو لا تقل عن من ٣ الى ٥ شهور

**فانصحه** بقراءة هذا الموضوع التطويري لموضوع خبرتي وهو **القناة الثالثة** ومن يجد نفسه ان ده حيثته ولن يفيدته يتركه

<http://forum.arabictrader.com/t125592.html#post2126358>



تم عمل هذا الشرح بواسطة ( [Mo3Ty](http://forum.arabictrader.com/u15901.html) )  
<http://forum.arabictrader.com/u15901.html>

واتمنى ان اكون وفقت فيما شرحت وان اكون فيديتكم

وكل ما ارجوه منكم الدعاء لى ولوالديا بالصحة والستر

واسف على الاطالة.....