

طريقة مبسطة لمعرفة الترنند والدعم والمقاومة ، موضوع تعليمي (ميتاتريد) -ابوفارس-

السلام عليكم ورحمة الله وبركاته
الحمد لله والصلاة والسلام على رسول الله وعلى آله وصحبه أجمعين
وبعد

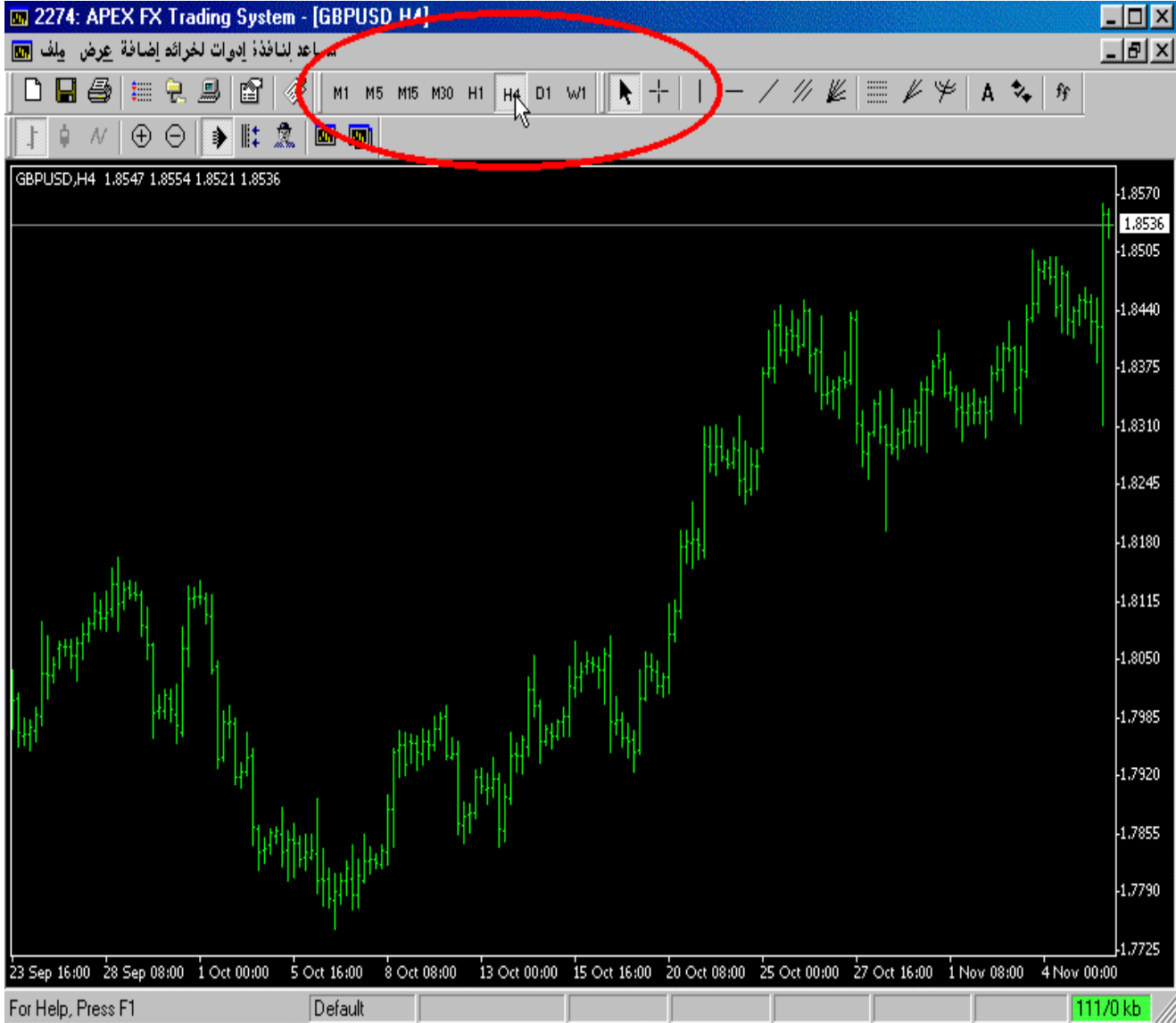
فهذه طريقة مبسطة لمعرفة الترنند ، وخطوط الدعم والمقاومة ، أسوقها مدعومة بالصور ، أتمنى أن نستفيد
منها جميعا ، كما أرجو من الجميع الانتظار على الردود - مشكورين - حتى تشاهدوا كلمة حتى (انتهى
الشرح)

الخطوة الأولى:

افتح شارت أي عملة ، على ، الأربع ساعات ، اخترت لكم الباوند

هكذا

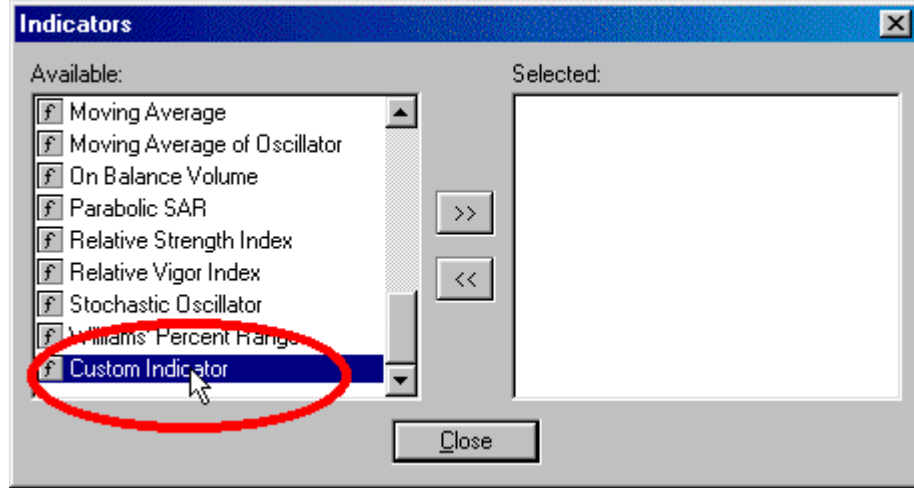
!Error



الخطوة الثانية :

أذهب إلى المؤشرات واختر مؤشر (custom indicator)

هكذا :

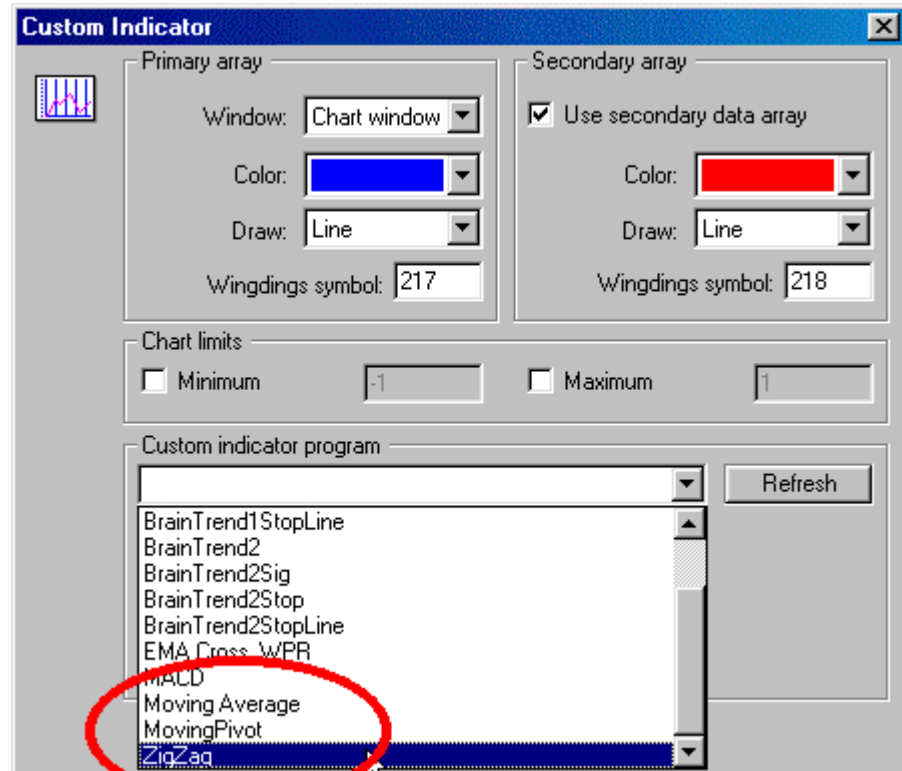


تكملة الخطوة الثانية :

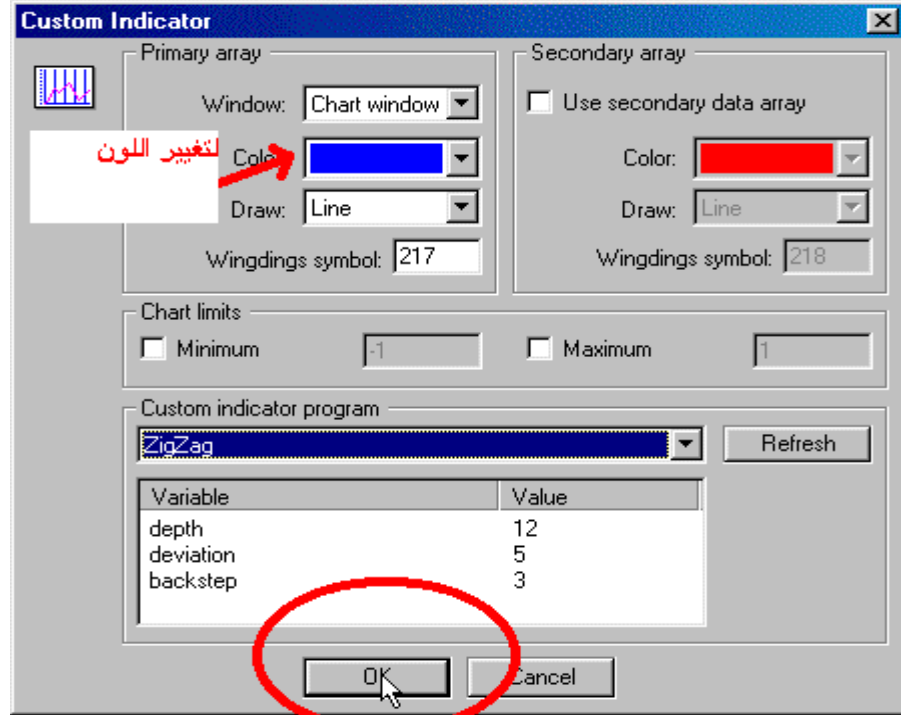
ثم ستفتح لك نافذة

اختر منها : (ZigZag)

هكذا :



تابع الخطوة الثانية :
 بإمكانك تغيير لون الخط
 ثم (OK)
 هكذا :



نهاية الخطوة الثانية :
 سيظهر لك الشارت
 كمايلي:
!Error



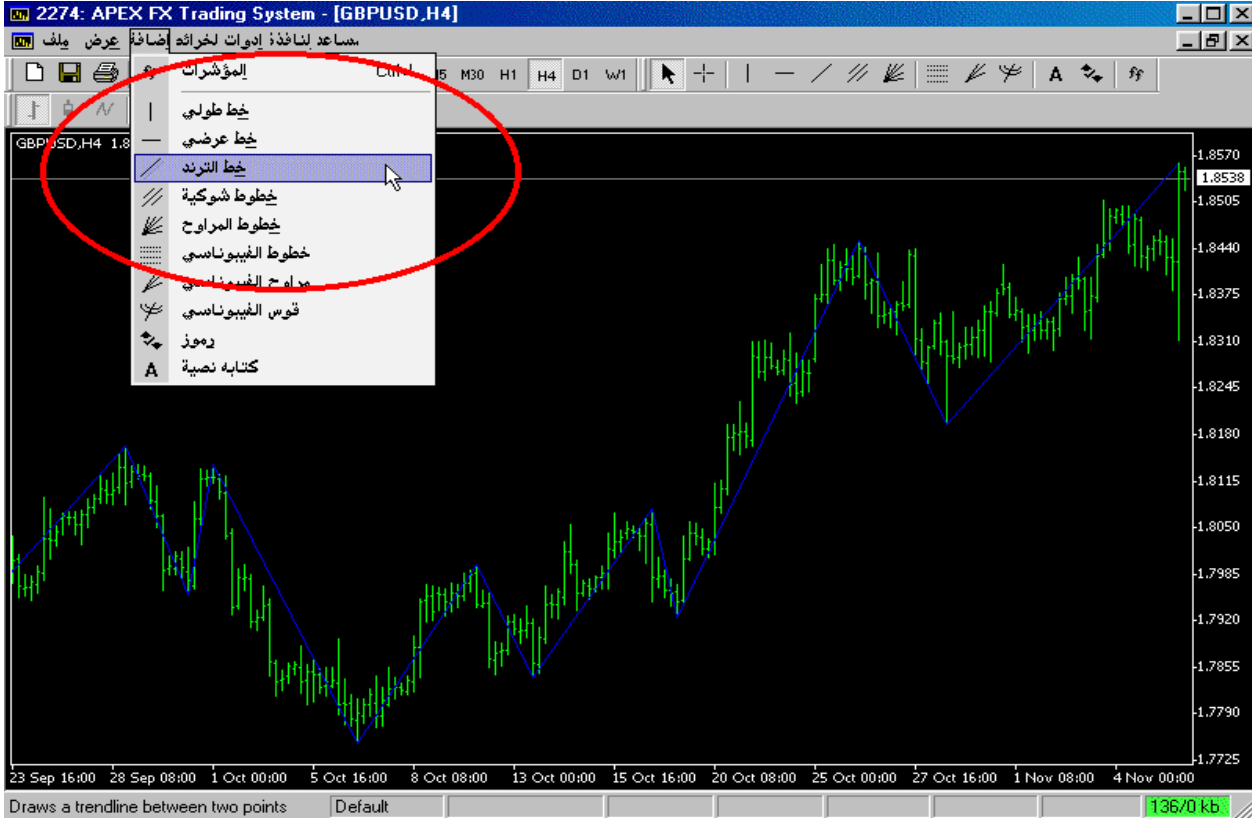
الخطوة الثالثة :
حدد آخر قمتين ، وآخر قاعين
هكذا :

!Error



الخطوة الرابعة :
اضغط على خط التrend :
تجده هنا :

!Error



الخطوة الخامسة :

أوصل القمتين مع بعض
وكذلك أوصل القاعين مع بعض
مبتدأ من اليسار إلى اليمين
هكذا :

!Error



لا حظ الارتدادات
هكذا :

!Error



وهذا شارت اليورو
وفيه كسر خط الترنند
هكذا :

!Error



التلخيص :

- ١- افتح شارت الأربع ساعات
- ٢- من مؤشر (custom indicator) اختر (ZigZag)
- ٣- حدد آخر قمتين وآخر قاعين
- ٤- اضبط خط الترنند
- ٥- أوصل القمتين مع بعض ، أوصل القاعين مع بعض ، (من اليسار إلى اليمين).

ارجو الاستفادة لي وللجميع

(انتهى الشرح)

السلام عليكم
مشكور أخوي أبو فارس على هالموضوع التعليمي الرائع
بس حبيت أسأل هل اختيار القمم والقيعان عشوائي أم ماذا ؟
تحياتي ، ،

ولك الشكر أيضا

اختيار القمم والقيعان ليس عشوائي

مؤشر (ZigZag) يقوم بتوضيحه بدقة أكثر من الاستخدام اليدوي ، والله أعلم

طبعاً بإمكانك الرجوع إلى قمم وقيعان أكثر من اثنتين ، ولكن بحكم أن أكثرنا يعتمد طريقة التجارة اليومية ،
فأقربها آخر قمتين أو قاعين ، واختيار ال(٤) ساعات بسبب تقليل التقلبات التي تحدث على شارت الساعة
الواحدة ، والله أعلم

كاتب الرسالة الأصلية aaamal1026
يعطيك العافية أبو فارس شرح واضح

طبقت الكلام بالحرف وطلع عندي مثل شرح لكن

طيب كسر الترند العام للأسفل او الاعلى ماذا يعني ؟

واين نقاط الدعم والمقاومة ؟

ويعطيك العافية أيضا على مرورك الجميل وتفاعلك مع الموضوع

عند كسره للترند فينطبق عليه ما يحدث دائما على أية شارت ، الغالب أنه يعود ليلاص خط الترند الذي
كسره ثم يعود ليكمل الاتجاه الذي كسره ، وعندها تكون فرصة لأخذه من جديد في اتجاه الترند الجديد ، وهذا
معلوم للكثيرين ، والله أعلم.

بالنسبة لنقاط الدعم والمقاومة فتتكون بعدة طرق ، الذي يهمنا هنا طريقة الترند ، وهي امتداد الخطين الأعلى
يكون المقاومة ، والأسفل يكون الدعم.
إذا أخذت خطا أفقيا عند هاتين النقطتين ، تظهر لك أرقام الدعم والمقاومة القريبة الخاصة بالترند

نقطه غير واضحه بالنسبه للشرح

مرفق تحديد الترنند من خلال طريقة الزجراج المرفقه برجاء الرد على السؤال الموجود على الشارت
الشكل الأول :



الشكل الثاني

مرفق الشارت
الثاني



تحياتي ، وكل عام وأنتم بخير
شكرا لقراءة الموضوع والتفاعل معه
لاحظ أولا وجود اراداد بسيط عند ملامسة الترنند لأول مرة
طبعا بعد كسر خط الترنند وتأكيده بشمعة أخرى ينصح بالدخول لوقت مع وقف خسارة تحت خط الترنند

!Error



تحياتي مجددا

كما ذكرنا في أول الشرح
نأخذ آخر قمتين وآخر قاعين ، في الزقزاق (٤ ساعات) ، لأنه يعطينا تذبذب حركة السعر خلال أسبوع إلى عشرة أيام سابقة ، وبذلك يكون عندنا تصور شبه واضح لما يمكن أن يكون عليه حركة اليوم أو غدا
طبعا مع عدم إهمال الترنند العام في شارت الديلي والويكلي

!Error



هل الشكل المرفق صحيح

السلام عليكم ورحمة الله وبركاته
هل الشكل المرفق صحيح وإذا كان صحيح فما معني التقاطع وكذلك ماذا نستنتج عن وجه العمله

!Error



عموما - القواعد تقول ، اشتر عند الدعم ، اذا انكسر الدعم بيع ، لا تجازف بمخالفة الترنند .
وعليه فعند اختراقه للخط وإغلاقه تحت الخط وتأكيده بشمعة جديدة ، إذن (بيع) ، مع ستوب فوق الخط ،
وعليه فالنتيجة هنا (الوس) ، وذلك تأكيدا للترنند العام
كما يمكن الدخول ثانية (بيع) عند إعدام ملامسة الخط (انظر الدائرة على الصورة المرفقة) ، مع المراقبة
والمتابعة ، لأنها عملية مخالفة للترنند
والله أعلم

!Error

